

WOHNEN IM HERZEN PLOCHINGENS

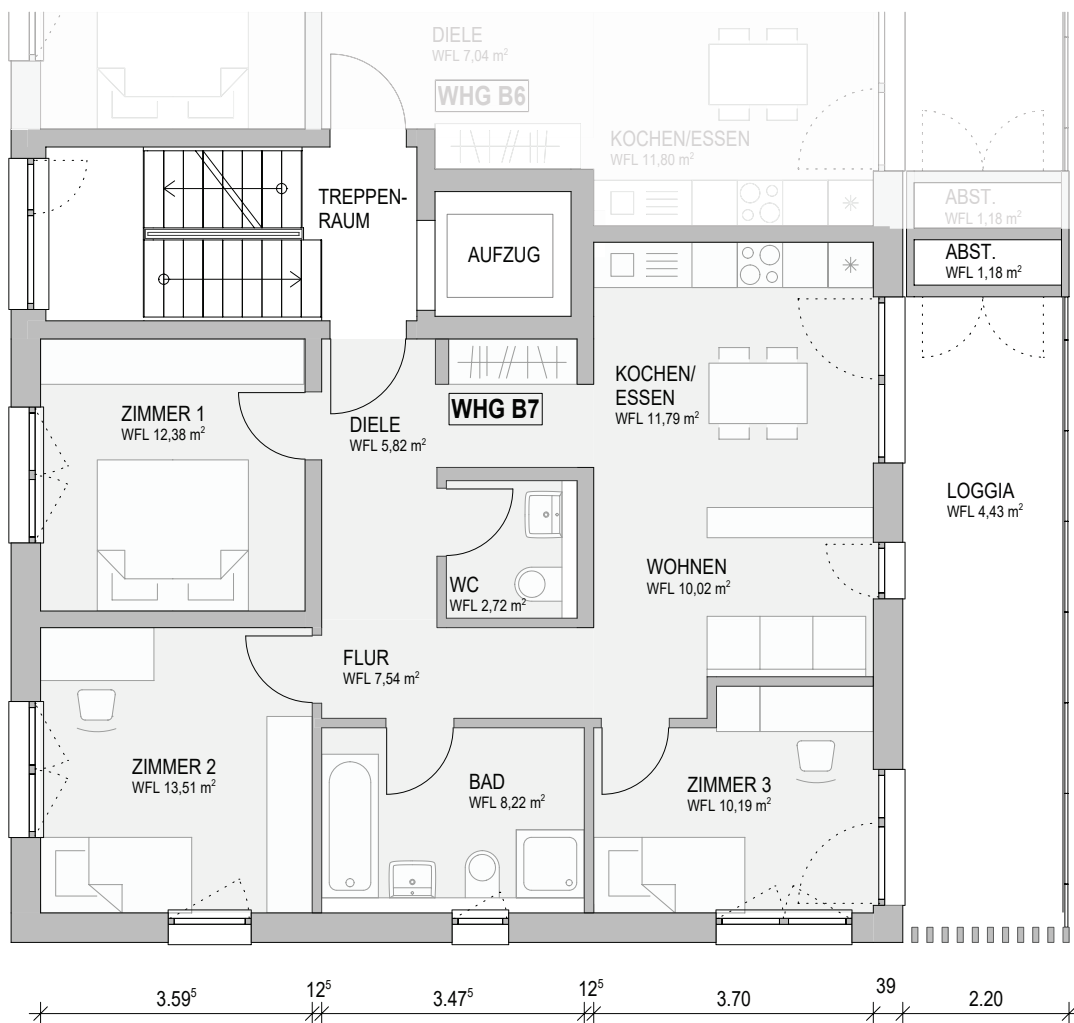
Brühlstraße 12, 73207 Plochingen

HAUS B

Wohnung B7

2. Obergeschoss, rechts, M 1:100

Wohnfläche: ca. 87,82 m²



Hinweis: Alle Illustrationen und Grundrisse sind unverbindlich. Sie können nicht enthaltene Möblierungen und Ausstattungsgegenstände zeigen. Irrtümer und Änderungen sind vorbehalten. Die Ausstattung erfolgt gemäß Baubeschreibung.

