

WOHNEN IM HERZEN PLOCHINGENS

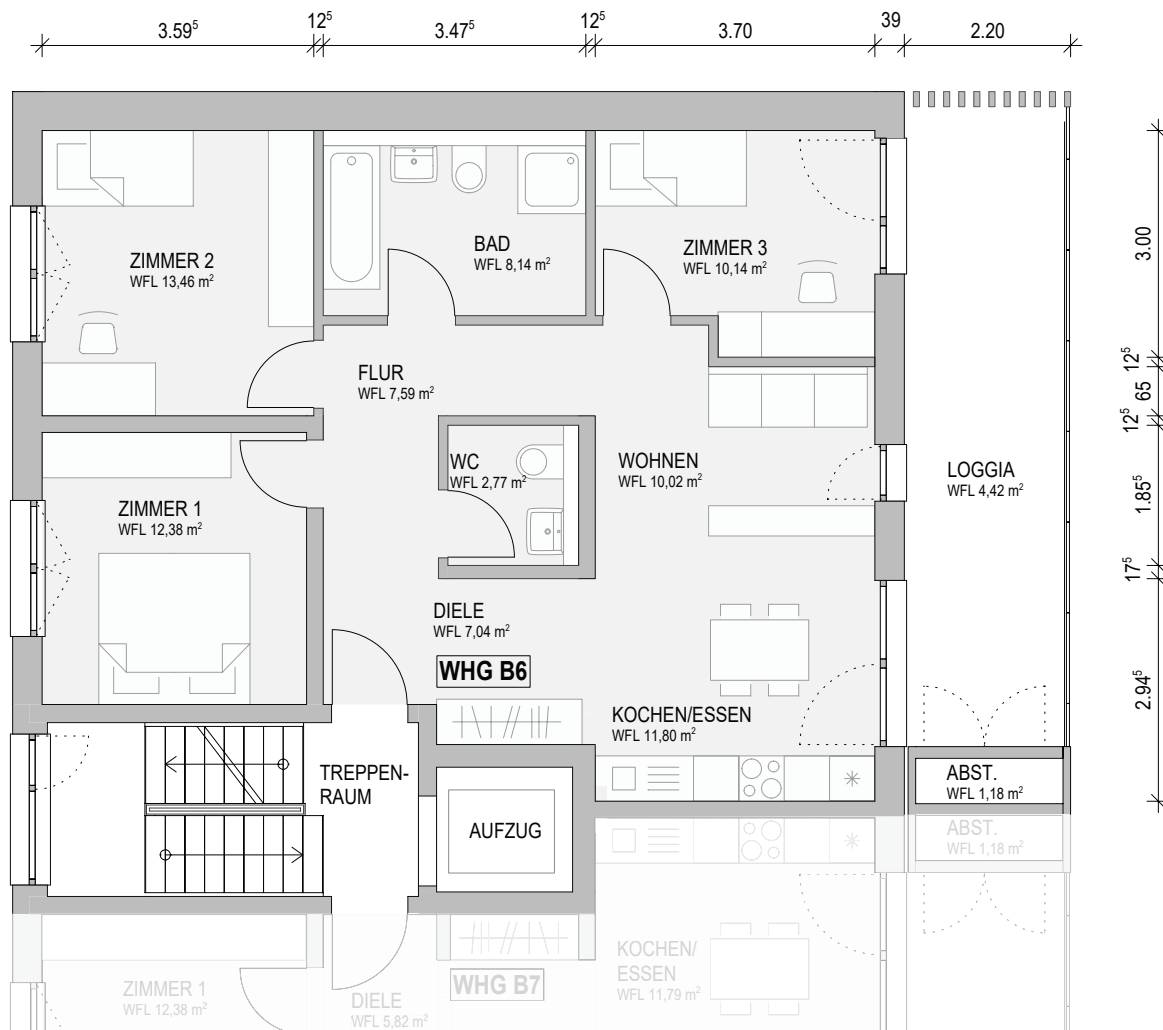
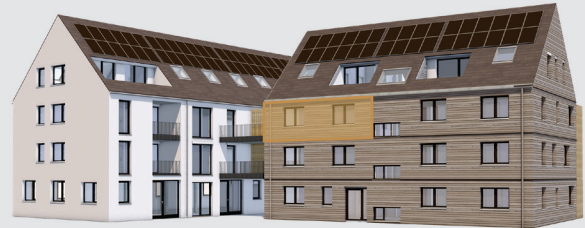
Brühlstraße 12, 73207 Plochingen

HAUS B

Wohnung B6

2. Obergeschoss, links, M 1:100

Wohnfläche: ca. 88,93 m²



Hinweis: Alle Illustrationen und Grundrisse sind unverbindlich. Sie können nicht enthaltene Möblierungen und Ausstattungsgegenstände zeigen. Irrtümer und Änderungen sind vorbehalten. Die Ausstattung erfolgt gemäß Baubeschreibung.

