

# WOHNEN IM HERZEN PLOCHINGENS

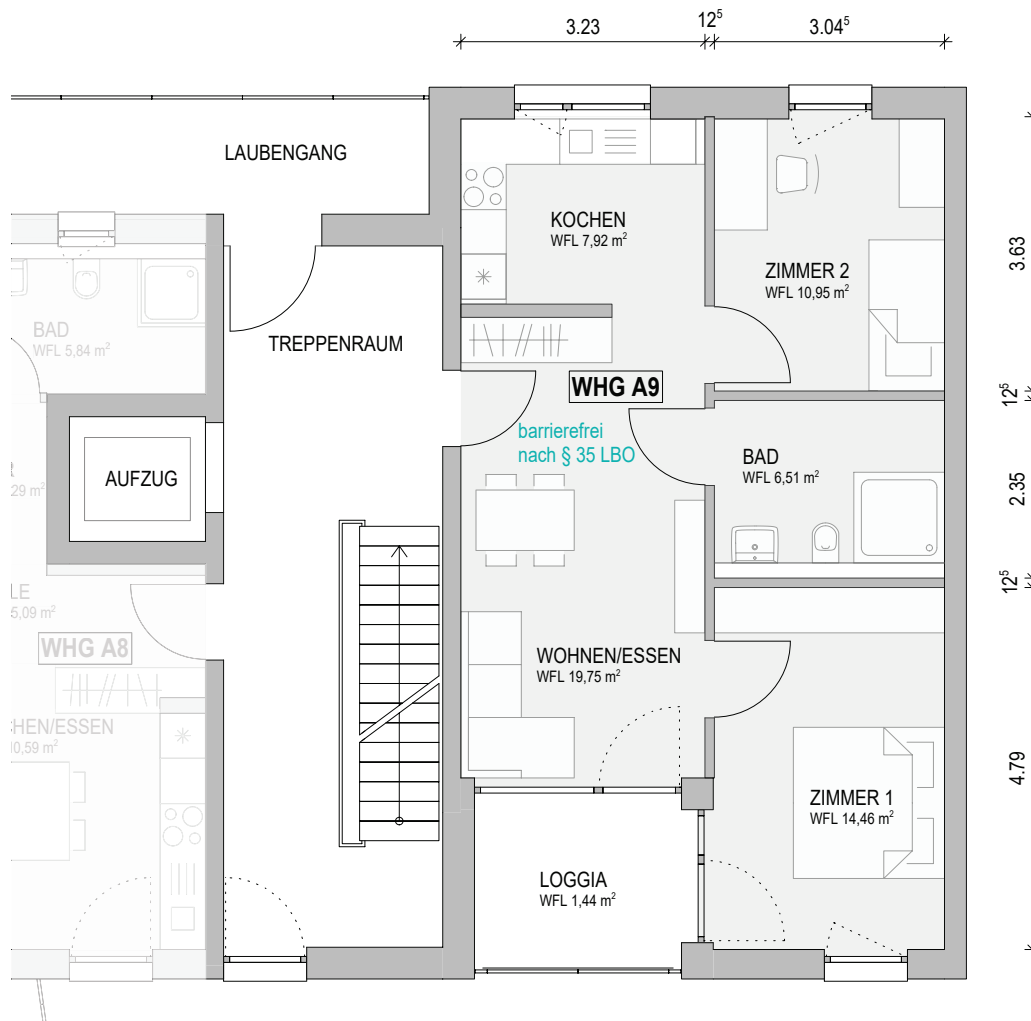
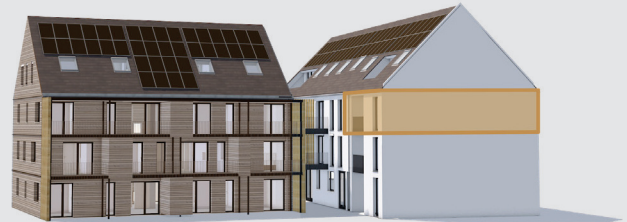
Brühlstraße 10, 73207 Plochingen

## HAUS A

Wohnung A9

2. Obergeschoss, rechts, M 1:100

Wohnfläche: ca. 61,03 m<sup>2</sup>



Hinweis: Alle Illustrationen und Grundrisse sind unverbindlich. Sie können nicht enthaltene Möblierungen und Ausstattungsgegenstände zeigen. Irrtümer und Änderungen sind vorbehalten. Die Ausstattung erfolgt gemäß Baubeschreibung.

